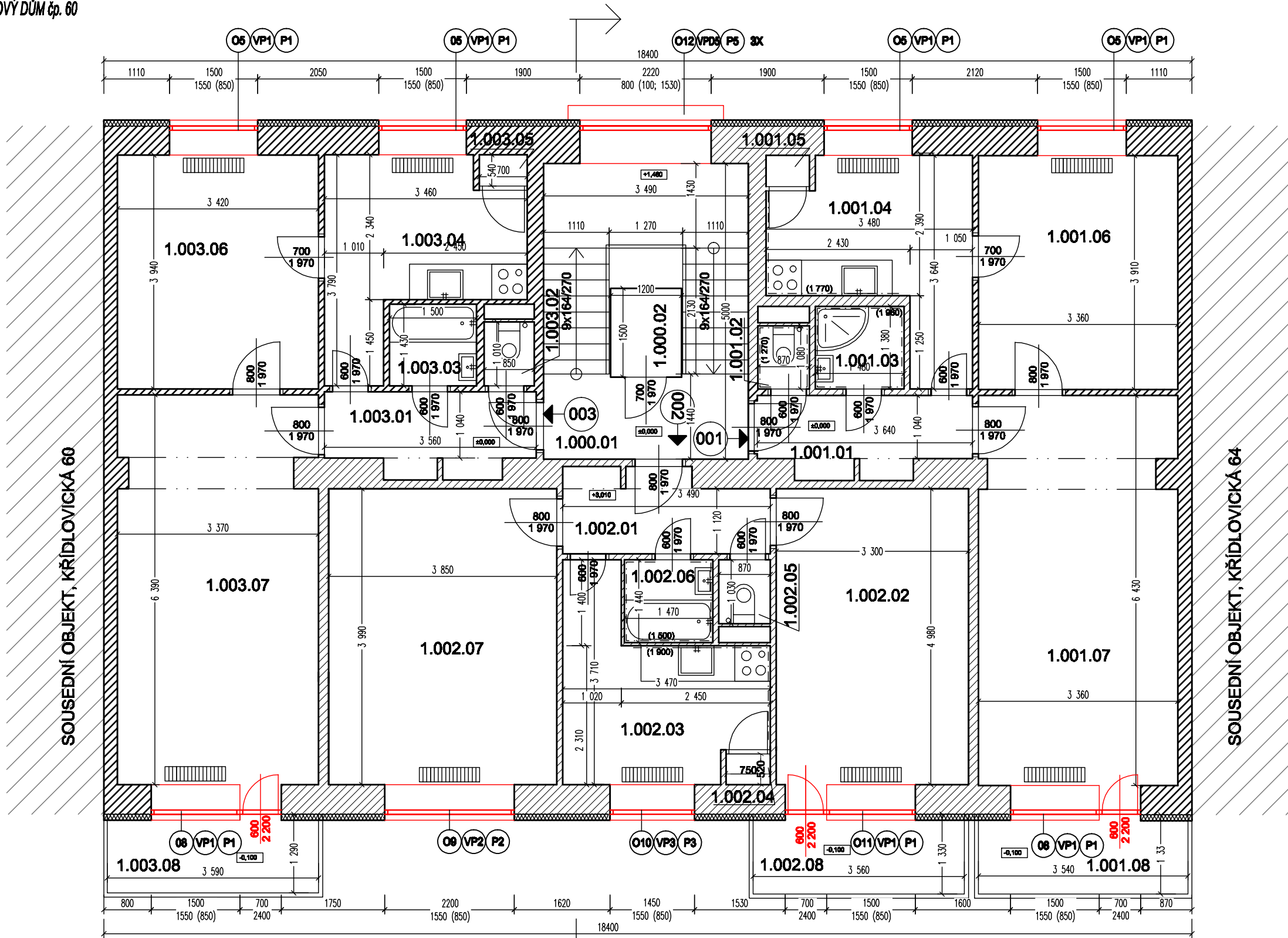


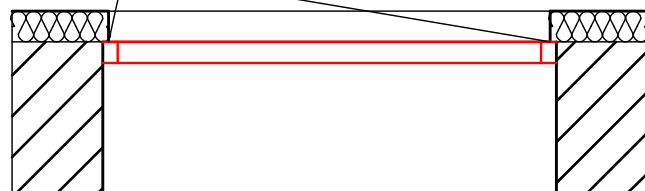
1.NP
BYTOVÝ DŮM čp. 60



DETAIL NOVÉHO STAVU

M 1:25

PO OSAZENÍ ZAPRAVIT



LEGENDA MÍSTNOSTÍ

PROSTOR	OZN.	NÁZEV	PLOCHA m2	PODLAHA
SPOLEČNÝ	1.000.01	SCHODIŠTĚ	15,7	TERACO+DLAŽBA
	1.000.02	VÝTAH	1,8	-
CELKEM			17,5	
CELKOVÁ PODLAHOVÁ PLOCHA			18,5	
001	1.001.01	CHODBA	3,8	DLAŽBA
	1.001.02	WC	0,9	DLAŽBA
	1.001.03	KOUPELNA	2,0	DLAŽBA
	1.001.04	KUCHYŇ	9,2	KOBEREC
	1.001.05	SPÍŽ	0,4	KOBEREC
	1.001.06	POKOJ	13,1	KOBEREC
	1.001.07	POKOJ	21,6	KOBEREC
	1.001.08	LODŽIE	21,6	KOBEREC
CELKEM			51,0	
CELKOVÁ PODLAHOVÁ PLOCHA			61,6	
002	1.002.01	CHODBA	3,9	PVC
	1.002.02	POKOJ	16,4	PVC
	1.002.03	KUCHYŇ	9,0	PVC
	1.002.04	SPÍŽ	0,4	PVC
	1.002.05	WC	0,9	PVC
	1.002.06	KOUPELNA	2,1	DLAŽBA
	1.002.07	POKOJ	15,4	PVC
	1.002.08	LODŽIE	15,4	PVC
CELKEM			48,1	
CELKOVÁ PODLAHOVÁ PLOCHA			61,3	
003	1.003.01	CHODBA	3,7	PVC
	1.003.02	WC	0,9	DLAŽBA
	1.003.03	KOUPELNA	2,1	PVC
	1.003.04	KUCHYŇ	9,2	PVC
	1.003.05	SPÍŽ	0,4	PVC
	1.003.06	POKOJ	13,5	PARKETY
	1.003.07	POKOJ	21,5	KOBEREC
	1.003.08	LODŽIE	21,5	KOBEREC
CELKEM			51,3	
CELKOVÁ PODLAHOVÁ PLOCHA			61,5	

LEGENDA KONSTRUKCÍ/MATERIÁLŮ

- STÁVAJÍCÍ KONSTRUKCE - BUDOU ZACHOVÁNY
- NAVRŽENÉ KONSTRUKCE

VÝMĚNA OKENNÍCH VÝPLNÍ:

- OSAZENÍ VÝPLNĚ NA VNĚJŠÍ LÍČ ZDIVA
- ZAPRAVENÍ OSTĚNÍ
- INSTALACE VNITŘNÍHO DTD PARAPETU A VNĚJŠÍHO AL PARAPETU S PVC KRYTKAMI

Ing. arch. DAVID HOFFMANN		
GENERÁLNÍ PROJEKTANT:	Ing. arch. DAVID HOFFMANN	ING. ARCH. DAVID HOFFMANN ARCHITEKT
HP / ZODPOVĚDNÝ PROJEKTANT:	Ing. arch. DAVID HOFFMANN	ŠTURBOVA 38, 02-016 00 BRNO E-MAIL: DAVHOF@VOLNY.BZ ČDI 734 83 044
ZPRACOVAL:	PATRIK MATUŠKA, Bc. PETR CIPRYŠ	
NÁZEV AKCE:	KŘÍDLOVICKÁ č.p. 62 - REKONSTRUKCE Výměna výplní	DATUM: 12/2023 FORMÁT: 2x A4
NÁZEV VÝKREBU:	NOVÉ KONSTRUKCE - 1.NP	MĚRÍTKO: 1:75 ČVÝKREBU: D.1.1.13